

Présentation et références

Bureau d'études COMPOSITE

1 rue Montorge, 38000 Grenoble

TEL/FAX : 04 38 12 90 59
mél : be.composite@laposte.net
site : www.lesantennes.org

Ecouter,
pour faire entendre...

Composite est une association loi 1901 dont le but est de favoriser l'expression individuelle et collective.

Depuis sa création, en 1998, elle accompagne les collectivités locales pour faciliter la prise en compte des attentes des populations, la compréhension des logiques de territoire et l'aboutissement des projets de développement local.

Activités :

- Etudes et diagnostics
- Consultation (enquêtes quantitatives et qualitatives, observations de terrain)
- Participation des habitants
- Concertation
- Communication
- Formation

Domaines d'intervention :

- Dispositifs politique de la ville (CUCS) : GUSP, GPV, Opération de démolition reconstruction...
- Développement social, local et économique
- Participation des habitants, démocratie participative

Concertation et projets urbains

Réaménagement des abords des alentours de l'école Jean Achard et de l'ensemble OPAC 38-Volouise

Enquête, concertation et étude de faisabilité
Avec Graphyt (urbaniste/paysagiste)
(Ville de Voreppe- Isère- 2008/2009)

Projet de renouvellement urbain

Etude auprès des habitants préalable à la définition d'un projet de renouvellement urbain
(Quartier Village 2 - Ville d'Echirolles- Isère - 2005)

Projet de démolition reconstruction

Dans le cadre d'une étude d'impact, rencontre des habitants, interview et état des lieux
(Quartier Chamberton, Ville de Saint-Martin-d'Hères-2004)

Projet de réaménagement du quartier Paul Bert- Grand Projet Ville

Animation du dispositif de concertation entre habitants/urbanistes/paysagistes
Avec Atelier F4 (urbanisme) et Verdance (paysagiste)
(Ville de Saint-Martin-d'Hères- Isère- 2002)

Requalification de la dalle Leynaud (Croix Rousse)

Observations de terrain, enquête et animation du dispositif de concertation
Montée de la grande côte -
(Grand Lyon - 2002)

Réaménagement de la caserne de Bonne et de son environnement

8.5 hectares à réaménager au cœur même de la ville
Analyse sociologique, animation d'ateliers d'habitants par secteur et propositions
(Ville de Grenoble - 2000-01)



Recensement des besoins

Animation de 15 forum rSa pour le Conseil général de l'Isère
Accompagnement des bénéficiaire du rSa pour qu'ils participent aux instances de décision :
élection, définition ordre du jour des Corti...)
(CG 38 2009-11)

Animation de journées sur le développement durable
Mise en place et accompagnement des démarches participatives
(Ville de Fontaine et de St Egrève 2009-10)

Etude et prospective
Réhabilitation de la Maison de quartier Gare
Etat des lieux de ses fonctions et fonctionnements
Animation d'un atelier de concertation et réalisation d'une enquête auprès des associations de la commune
(Ville de St-Egrève 2007-08)

Sondage de satisfaction logement
200 personnes enquêtées par téléphone, quartier Vigny Musset
SEM-SAGES (Régie municipale de Grenoble - 2007)

Diagnostic des besoins et implantation d'un équipement regroupant des services à la population
Centre aéré, permanence emploi, cantine, foyer jeunes...
Animation de la concertation dans les communes concernées
Avec Ancrages (programmation)
(Canton de La Chambre - Haute-Savoie - 2005/07)

Validation d'un projet communal
Projet d'implantation de maisons au cœur du village
Enquête auprès de la population
(St Nizier-du-Moucherotte - Isère - 2006)

Evaluation des besoins de structures d'accueil petite enfance et des possibilités d'implantation
Animation concertation, diagnostic et enquête quantitative
Avec Ancrages (programmation)
(Canton de Bozel - Haute Savoie - 2005)



Diagnostic social et urbain de deux communes du Contrat de ville de Charleville-Mézières

Etat des lieux, élaboration d'un schéma de référence et de fiches action
Avec Atelier F4 et Travelling RH

(Villes de Nouzonville et Vivier-au-Cour - Contrat ville de Charleville-Mézières - Ardennes - 2002)

Diagnostic quartier GUSP

Enquête locataires, 200 foyers enquêtés en mode face à face
(Ville de Charleville-Mézières - Ardennes - 2001-2002)

Amélioration des temps périscolaires

Réalisation d'une enquête avec les parents d'élèves dans le cadre d'un CEL¹ pour connaître les besoins des parents et des enfants
(CEL de Grenoble 2000)

Enquête locataire auprès des habitants de la SMD²

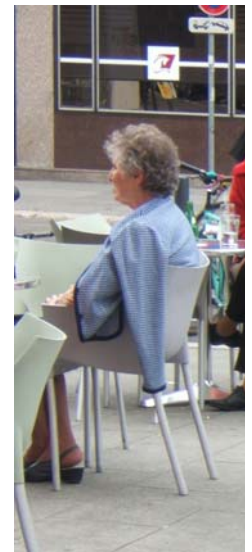
200 foyers enquêtés par courrier
(Saint-Martin-d'Hères - Isère - 2000)

« Les Martinérois et leur ville »

Portraits de Martinérois et recensement des besoins
(Ville de Saint-Martin-d'Hères - Isère - 1999-2000)

Evaluation du Contrat de ville de Rillieux-la-Pape

Bilan et prospective *(Ville de Rillieux la Pape - Rhône - 1999-2000)*



¹ Contrat Educatif Local

² Société Martinéroise de Développement

Projets d'habitants

Constitution de groupes variés, animation et accompagnement de projets d'habitants : théâtre forum, jardins familiaux, jardins collectifs, fêtes de quartier, FPH, FIL, journaux de quartier, colloque (Etats généraux de l'habitat)...

Accompagnement à la création de diverses associations d'habitants et à leur gestion démocratique.

Redynamisation des Jardins de la Viscose

Etat des lieux et animation d'ateliers avec les jardiniers
(OPAC 38 - Echirolles- Isère- 2007-08)

Animation du dispositif de concertation pour élaborer un Schéma d'Orientation Communale (SOC)

Quel devenir pour la commune ? Enquête, ateliers, étude sociologique
Avec Atelier F4
(Ville de Champagnier - Isère - 2007-08)

Diagnostic partagé des espaces extérieurs

Elaboration de projets de réaménagement de quartier avec ses habitants
Diagnostic en marchant, animation d'ateliers d'habitants, élaboration de projets d'aménagement
(L'Essartiers - Sain- Martin-d'hères - Société Dauphinoise de l'Habitat - Isère - 2004)

Animation globale du dispositif de Gestion Urbaine et Sociale de Proximité

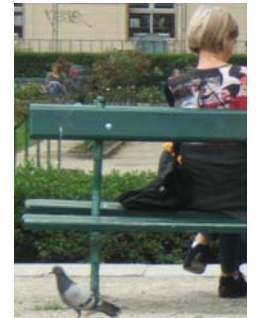
Création et animation d'ateliers d'habitants
Emergence de projets d'habitants
(Ville de Saint-Martin-d'Hères - Isère- 2001 à 2004)

Redynamisation et animation d'un Conseil Consultatif Local des Jeunes Enquêtes dans le cadre de GUSP³

Animation du CCLJ et élaboration de projets
(Ville de Saint-Martin-d'Hères- Isère- 2000-01)

Mise en place et animation du Conseil Consultatif du Quartier Grand Brunetière

Avec un Relais Initiative Habitants (RIH), mise en place d'ateliers pour faire émerger et élaborer des projets d'habitants
(Ville de Voiron- Isère-1999-2001)



³ GUSP : Gestion Urbaine et Sociale de Proximité

Réalisation vidéo

« Mémoire de la Plaine »

Les habitants parlent de leur quartier avant qu'il ne soit détruit
(film 25mn - OPAC 38)

« 2020, quel projet pour l'agglomération ? »

34 jeunes Chambériens s'expriment sur le devenir de leur agglomération
(film 15mn - Chambéry Métropole)

« Entretien avec Patrick Berhault »

Entretien réalisé dans le cadre d'une enquête sur les prétendants au sommet de l'Everest à l'occasion du cinquantenaire de l'ascension de l'Everest, en 2003
(film 50mn, diffusion Festival de la montagne d'Autrans et Journées de la montagne à Ajaccio)
Ed. Composite

Suivi d'une démarche de concertation

(film 10mn - St Martin d'Hères)



Information et communication aux habitants



Journal « Les Antennes », le gratuit citoyen de la région grenobloise
Une expérience inédite en France : un journal participatif et citoyen
Un bimestriel de 16 pages, diffusé en 25 000 ex. www.lesantennes.org
Ed. Composite

Journal de quartier : « Quartier libre » (*Voiron*)

Plaquette : « guide du voisinage » (*St-Martin-d'Hères*)

Guide des services publics dans un quartier défavorisé (*DRIV*)

Plaquettes compte-rendu des Conseils de quartier (*Voiron*)

Formation

- Formation auprès des responsables de structures d'animation
(*IREF-DEFA - Grenoble*)
- Formation auprès des médiateurs de quartier
(*AFPA - St Etienne*)
- Intervention auprès d'assistantes sociales
(*Service Universitaire formation continue - St Etienne*)
- Intervention dans le cadre du DESS « Politiques Sociales et Développement Local »
(*Service Universitaire de Formation Continue - St Etienne*)



Anne Benoit-Janin

Sociologue

(DEA de sociologie, DESS de sociologie appliquée au développement local, Maîtrise de Lettres modernes).

- ▶ Responsable de l'association Composite depuis sa création en 1998
- ▶ Créatrice et directrice de publication du journal gratuit et citoyen : « Les Antennes », depuis 2006
- ▶ Formatrice et responsable de formation en insertion sociale et économique (93/96), enseignante de français (86/92).



Fabienne Dumas

Consultante en développement économique et ressources humaines

- ▶ Maîtrise d'information & communication du CELSA (Paris IV Sorbonne) option marketing et communication
- ▶ Consultante indépendante (Travelling.rh), membre de l'association Composite depuis 2001, consultante senior au sein du Groupe BPI (accompagnement du changement 97/01), chargée de mission pour différents services d'Etat (île de la Réunion)

